

XXXVI RALLYE VILLA DE TEROR

23 y 24 de Septiembre de 2016

SALIDAS Y METAS DE LOS TRAMOS CRONOMETRADOS

T.C. 1 y 4	PINAR DE OJEDA - ARÍÑEZ	13,12 Km
Salida T.C.: Carretera a Pinar de Ojeda. Junto a depósito de Agua. Por GC-381		
1,70	Cruce El Faro-Teror	I
3,05	Cruce Teror-Santa Brígida-El Espartero	D
3,40	Cruce Teror-El Espartero	I
4,65	Cruce Lomo Gallego-San Mateo-Teror-El Faro	I
6,41	Cruce Aríñez-San Mateo. GC-43	D
6,86	Cruce Aríñez-Teror. GC-43 con GC-400	I
13,12	Meta T.C.: KM 6'11 de la GC-400	



Coordenadas GPS

Salida

N28° 02.874'

W15° 30.473'

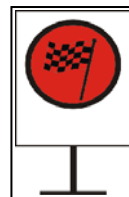
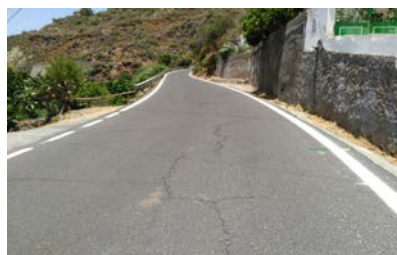
Meta

N 28°00.933'

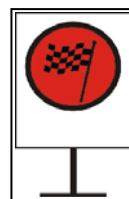
W015°34.712'



T.C. 2 y 5	AYACATA - TEJEDA	10,27 Km
Salida T.C.: KM 14,68 de la GC-60		
10,27	Meta T.C.: KM 2,96 de la GC-60	



T.C. 3 y 6	PARADOR - PINOS DE GÁLDAR	12,00 Km
Salida T.C.: KM 5,60 de la GC-150		
7,19	Cruce de la GC-150 con la GC-21. Mirador	D
7,90	Cruce de la GC-21 con la GC-70. Fontanales-Valleseco	F
12,00	Meta T.C. Km 28,57 de la GC-21	



ENLACE A REAGRUPAMIENTO Y PARQUE DE ASISTENCIA POR LA GC-21



WWW.ESCUERIAATERURA.COM

XXXVI RALLYE VILLA DE TEROR

23 y 24 de Septiembre de 2016

SALIDAS Y METAS DE LOS TRAMOS CRONOMETRADOS

T.C. 7 EMISORAS - PARADOR DE TEJEDA 6,96 Km

6,96

Salida T.C.: KM 2,96 de la GC-59

Meta T.C.: KM 14,68 de la GC-60



T.C. 8 TEJEDA - AYACATA 10,27 Km

10,27

Salida T.C.: KM 14,68 de la GC-60

Meta T.C.: KM 2,96 de la GC-60



ENLACE A C.H.LL. FIN DE RALLYE POR LA GC-600 / GC-150 / GC-15 / GC-230 / GC- 21



WWW.ESCUERIAATERURA.COM